

Casa Auto Iasi



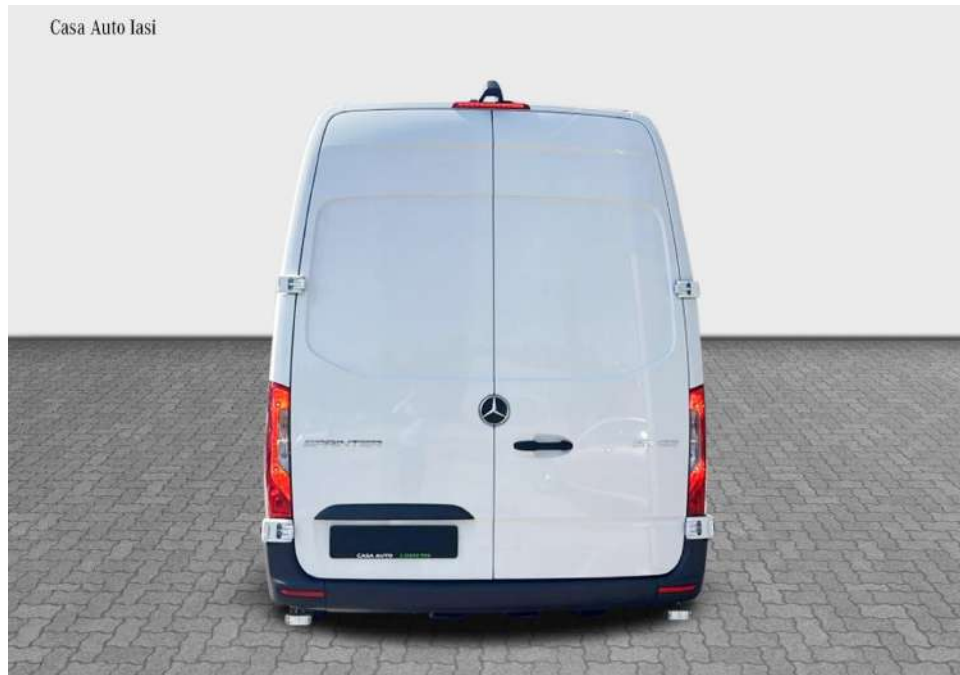
Casa Auto Iasi



Casa Auto Iasi



Casa Auto Iasi





Ofertă – Specificatie tehnica

Mercedes Benz - 317 CDI Sprinter 90763713 KA 4325L



This image might differ from your individual vehicle configuration and is therefore non-committal. Subject to alteration!

Vehicle type:	317 CDI Sprinter 90763713 KA 4325L
Baumuster:	90763713
Drivetrain:	RWD
Gross vehicle weight:	3500 kg
Model:	Mercedes-Benz Sprinter (907/910)
Engine power:	125 kW (170 PS)
Wheelbase:	4325 mm
Steering type:	left

Informații privind consum combustibil, Emisii CO₂ și eficiența energetică

Consum combustibil urban (intravilan (scăzut, etapa 1)):	11.8 l/100km
Consum combustibil periferie urbană (mediu, etapa 2):	9.5 l/100km
Consum combustibil drum național (ridicat, etapa 3):	9.3 l/100km
Consum combustibil autostradă (foarte ridicat, etapa 4):	12.4 l/100km
Consum de combustibil în regim mixt:	10.8 l/100km
Emisii CO ₂ în regim mixt Emisii CO ₂ în regim mixt:	283 g/km

Lista de echipamente

Culoare

		Amount in EUR
MB 9147	alb Arctic	--

Echipament

		Amount in EUR
Grup coduri duplicat nivel 1		
* DUP0	Base Duplicate Code 0	Standard
Linii, pachete și variante		
IG4	Standard	Standard
IG5	Basic	Standard
Șasiu		
AR2	Raport axa i = 3,923	Standard
A50	Axa fata cu portanta marita	Standard
CB7	Pachet stabilitate crescuta gradul I	Standard
CB1	Suspensie pentru confort si protectie la incarcare	249.00
CE8	Caroserie inaltata	--
RD9	Anvelope fara precizarea producatorului	Standard
RH2	Anvelope 235/65 R16 C	Standard
RM7	Anvelope de vara	Standard
RS3	Jante otel, 6.5Jx16	Standard
R65	Suport roata rezerva sub capatul sasiului	86.00
R87	Roata de rezerva	151.00
XG7	Fara tarare/detarare fata de 3.500 kg	Standard
Motoare și cutii de viteze		
MU5	Motor OM 654 DE 20 LA 125 kW (170 CP)	Standard

MP6	Motor versiune Euro VI	-.--
MR0	Standard de emisii E (vehicule comerciale grele)	-.--
XM1	Masuri pentru reducerea nivelului de zgomot	Standard
J52	Afisare nivel ulei la pornire	-.--
GD8	Cutie de viteze manuala ECO Gear 360 cu 6 trepte	Standard
K53	Capac rezervor AdBlue blocabil	22.00
KB7	Rezervor principal 93 litri	288.00
KL5	Filtru de motorina cu separator de apa	162.00
M72	Vehicul compatibil biodiesel	Standard

Caroserie, suprastructuri și extensii

D03	Plafon inaltat	Standard
D50	Perete despartitor continuu	Standard
F68	Oglinzi exterioare incalzite, cu reglaj electric	269.00
Q11	Lonjeroane ranforsate	Standard
L21	Lampi marsarier, pozitie joasa	-.--
L94	Eliminare lampa de parcare	Standard
LB1	Lampi de pozitie laterale	Standard
LB5	A treia lampa de frana	Standard
LE1	Lumina frana adaptiva	Standard
T16	Usa culisanta dreapta	Standard
W54	Usi spate, deschidere la 270 grade	Standard
T77	Maner de sprijin pentru urcare, la usa culisanta	Standard
H20	Geamuri termoizolante de jur-imprejur	-.--
Q67	Inel de remorcare spate	25.00
CW2	Eliminarea gardei la sol micorate	Standard
P47	Aparatoare noroi fata	51.00
P48	Aparatoare noroi spate	-.--

Echipare interioară, încălzire și climatizare

SB1	Scaun sofer confort	151.00
S22	Cotiera scaun sofer	68.00
S23	Bancheta dubla pentru pasageri	416.00
SA5	Airbag sofer	Standard
J55	Avertizare centura de siguranta pasager	Standard
SK0	Tetiera confort pentru sofer	60.00
FF5	Raft depozitare deasupra parbrizului	Standard
FG8	Suporturi pahare fata	33.00
FJ4	Compartiment depozitare sub bord	Standard
V94	Traseu cabluri in peretele lateral	-.--
V95	Traseu cabluri in partea din spate	-.--
Y10	Trusa de prim ajutor	48.00
Y44	Triunghi reflectorizant	35.00
HH9	Aer conditionat semi-automat TEMPMATIC	1,805.00

Radio, instrumente și sistem electric

E1D	Radio digital (DAB)	-.--
E3M	Sistem multimedia MBUX cu touchscreen de 7"	882.00
EP7	Pregatire pentru difuzoare spate	72.00

E2M	Baterie aditionala consumatori retrofit, motor	256.00
E30	Comutator principal acumulator, un singur pol	114.00
E36	Relee intrerupere baterie auxiliara	114.00
ED4	Baterie AGM 12 V 92 Ah	106.00
ES0	Contact pentru asistenta la pornire	Standard
M60	Alternator 14 V / 250 A	-.--
E1U	Priza USB 5 V in cabina	-.--
E3D	Preinstalare cutie DSP	72.00
E43	Priza remorca, 13 poli	245.00
EK1	Benzi pentru conexiuni electrice	62.00
ES5	Pachet incarcare USB, panou de bord	72.00
J58	Avertizare centura de siguranta sofer	Standard
J10	Vitezometru km/h	Standard
C6L	Volan multifunctional	-.--
CL1	Volan reglabil pe inaltime si adancime	122.00
E3J	Preinstalare panou intrerupator	15.00
J65	Indicator temperatura	Standard
JA8	Asistenta la vant lateral	Standard
JF1	Senzor de ploaie	110.00
JK5	Instrumente de bord cu afisaj color	151.00
LA2	Asistent lumini de drum	Standard
ED8	Preechipare pentru modul parametrizabil reglabil	24.00
E07	Asistent la pornirea in rampa	94.00
FR8	Camera marsarier	347.00
MI9	Omitere functie ECO start/stop	-249.00
MS1	Tempomat	288.00

Alte echipamente

Z11	Varianta pentru drumuri nefavorabile	173.00
Z4V	Productie Dusseldorf	Standard
Z74	Caroserie, masuri aditionale 2	Standard
Z75	Structura ranforsata a caroseriei	Standard
XC8	VIN vizibil din exterior	28.00
XS3	Placute / documentatii romana	Standard
XC9	Documente COC	Standard
XQ1	VIN-date codificate vehicul cu verificare cifre	Standard
XV1	Masa de referinta minim 2381 kg necesara	-.--
Z1N	Categoria N1	Standard
Y43	Cric hidraulic	-.--
KP7	Sistem control emisii SCR de generatia a 4-a	Standard
XW9	Cod de control pentru trecerea la WLTP	Standard
XY3	An model 3	Standard
XZ0	Generatie model 0	Standard
* Z2E	Versiune nationala pentru UE - EFTA - UK	Standard

Tapițerii

VF7	Stofa Maturin neagra	Standard
-----	----------------------	----------



The BZM regulations are valid for this vehicle

Pentru a folosi serviciile Mercedes me connect, trebuie să vă înregistrați pe Mercedes me Portal și, de asemenea, să acceptați condițiile de utilizare pentru serviciile Mercedes me connect. Adițional, vehiculul în cauză trebuie împerecheat cu un cont al utilizatorului. În momentul expirării termenului inițial, serviciile pot fi reînnoite contra cost. Activarea inițială a serviciile este posibilă în termen de 1 an de la prima înregistrare sau punere în funcțiune de către client, oricare dintre acestea survine mai întâi.

Vă rugăm să aveți în vedere că domeniul de aplicare poate varia în funcție de model și an de fabricație, sau între conturile de clienți privați și de afaceri.

Pret vehicul

	Amount in EUR
Pret vehicul:	45,673.00
Pret vehicul avantaj client:	41,105.70

Caracteristici carosare 8+1:

1. Realizat rigidizare structurala caroserie + izolatie termica si fonica a habitacului.
2. Montat tapiterie si panouri decorative din piele ecologica si/sau materiale textile (diferite modele/culori).
3. Montat podea tego si pardoseala PVC (linoleum) pentru trafic intens (diferite modele/culori).
4. Montat set geamuri laterale cu grad mediu de opacitate (fumurii) – 2 buc.
5. Montat set scaune pasageri cu sistem de rabatere a spatarului si centuri de siguranta cu prindere in 3 puncte.
6. Montat perdele textile la geamuri cu rol de umbrire cu sistem de culisare pe sine.
7. Montat instalatie de sunet aditionala cu difuzoare la plafon.
8. Montat instalatie iluminare treapta usa culisanta cu profil luminos LED.
9. Montat polita pentru bagaje de mana pe partea stanga cu sistem de iluminare ambientala LED.
10. Montat sistem de iluminat plafon cu baghete LED.
11. Spatiul de bagaje izolat, placat cu tego si mochetat , prevazut cu sisteme originale de ancorare marfa.
12. Obtinerea omologarii individuale RAR si eliberarea cartii de identitate (CIV) pentru categoria.M1 si numarul de locuri specificat.

Date tehnice

Dimensiuni si greutati

Tip vehicul	
Formula rotilor	RWD
Ampatament	4325 mm
Masa vehicul	
<u>Chassis-/Kerb weight:</u>	
Axa fata (gol)	1409 kg
Axa spate (gol)	1152 kg
Total la gol inclusive dotari suplimentare	2561 kg
<u>Maximum permissible weight:</u>	
Axa fata	1860 kg
Axa spate	2250 kg
<u>Sarcina utila:</u>	939 kg
<u>Masa totala:</u>	3500 kg
<u>Masa maxima admisa in autotren:</u>	5500 kg
<small>Greutăți cu șofer (75kg) and 90% of tankful.</small>	



Mercedes-Benz

Data tehnice motor	MU5
---------------------------	------------

Cilindree cm ³	1950
---------------------------	------

Putere max. kW / HP	125 / 170
---------------------	-----------

Cuplu max.	380 Nm at 1600 /min
------------	---------------------

Cutie viteze	
---------------------	--

Cod	GD8
-----	------------

Text scurt	Cutie de viteze manuala ECO Gear 360 cu 6 trepte
------------	--



Informatii privind eticheta UE pentru anvelope, conform regulamentului European (UE) 2020/740

La sfârșitul acestei pagini veți primi un link direct spre eticheta corespunzătoare și fișa tehnică a anvelopelor, valabile pentru această configurație a autovehiculului.

Notă: Dacă ați selectat "Anvelope fără precizarea producătorului" în configurația dumneavoastră, regăsiți mai jos toate variantele de etichete posibile. Vă rugăm să aveți în vedere că, în acest caz, toate etichetele de anvelope luate în considerare vă vor fi înmânate în cadrul ofertei pentru autovehicul, de către agentul dumneavoastră de vânzări, respectiv vă vor fi transmise pe cale electronică. La cerere, agentul dumneavoastră de vânzări vă înmânează și material tehnic publicitar atât timp cât producătorul de anvelope ne pune la dispoziție astfel de materiale, precum și fișa tehnică a produsului.

Continental | ContiVanContact 100 | 235/65 R 16C 115/113 R

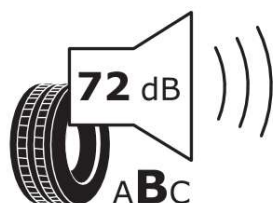
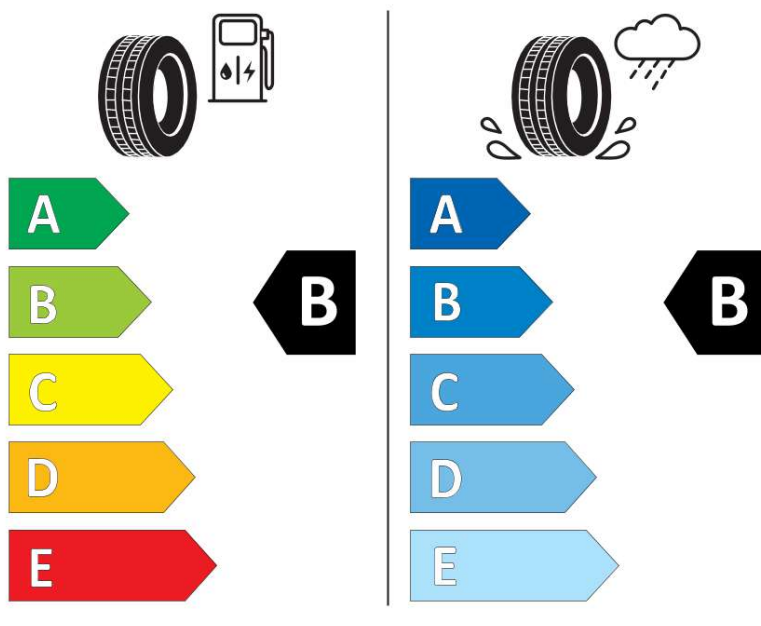


Continental

0451557

235/65 R 16 C 115/113 R

C2



2020/740

Link:

<https://eprel.ec.europa.eu/qr/483207>



Mercedes-Benz

Avize juridice

Livrare: By arrangement

Conditii de plata: in urma acordului

Pret oferta valabil conform listei de preturi. Daca nu sunt se specifica altfel, pretul nu contine alte taxe. Codurile marcate cu "*" au fost adaugate manual.

Aceasta oferta nu reprezinta o obligatie contractuala. O astfel de obligatie se va materializa numai in urma unei comenzi ferme scrise, a confirmarii si acceptului Dvs scris pentru aceasta comanda.

Informatiile referitoare la dimensiuni si a greutati se refera la o configuratie standard. Descrierea vehiculului este provizorie si se poate definitiva numai in urma unui angajament ferm intr-o comanda scrisa.

Va rugam sa acordati atentie informatiilor referitoare la dimensiunile sasiului care pot varia cu +/- 20 mm in inaltime (toleranta pentru axe pneumatice), si cu pana +/- 30 mm pentru axe cu suspensie mecanica.

Cu respect